

Lamer Winkel



Lamer Winkel - Arrach, Lam, Lohberg

Mehr Bayerischer Wald geht nicht.
Vom Arber zum Osser und Kaitersberg!

Im Lamer Winkel zeigt sich der Bayerische Wald von seiner schönsten Seite. Die Bayerwaldberge Arber, Osser, Hoher Bogen und Kaitersberg prägen diese Naturlandschaft. Gut beschilderte **Wanderrouen** rund um das Tal mit den beiden Luftkurorten **Arrach** und **Lam** sowie dem Erholungsort **Lohberg** lassen das Wanderherz höher schlagen. Und wer gerne mit zwei Stöcken unterwegs ist, der wählt eine der markierten Strecken für **Nordic Walking**. Dazu eine Führung durch das Arracher Moor und die **NaturArtParks**, ein Abstieg in das Besucherbergwerk **FürstENZEHE**, ein Besuch im **Bayerwald-Tierpark Lohberg**.

Osserbad mit allen Saunen
GUTi freie Fahrt mit dem ÖPNV



Tourist-Info Arrach - 09943-1035
Tourist-Info Lam - 09943-777
Tourist-Info Lohberg - 09943-941313

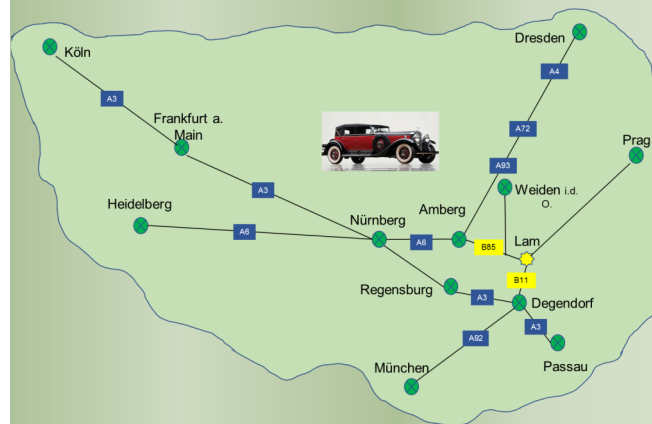
Kontakt

Sissy & Gerd Koziel
Am Postgarten 10
93462 Lam
Telefon: 09943 903537

E-Mail: info@ampostgarten.de
Web: www.ampostgarten.de



Anfahrt



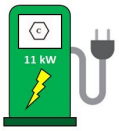
Preise:

- Hauseigene Zahlungsbedingungen
 - Kurtaxe wird separat berechnet
 - Erwachsene 2,00 €/Nacht; Kinder 0,80 €/Nacht
- Nach Rücksprache:**
- Haustier (Hund) 5,00 €/Nacht/Tier

F ★★★★★

DTV-Klassifiziert

Am Postgarten



Ferienwohnung



Do bin i dahoam

2022 Dezember

Herzlich willkommen in unserer Ferienwohnung!

Unser Haus liegt in herrlicher Lage, zentrumsnah und doch ruhig (kein Durchgangsverkehr). In nur 5 Gehminuten erreichen Sie den Marktplatz mit Kirche, Einkaufsmöglichkeiten, Restaurants und Cafés.



Unsere Nichtraucher-Ferienwohnung,

mit eigenem Parkplatz und E-Ladestation, ist das ideale Zuhause für Ihre Urlaubszeit. Genießen Sie die familiäre und gemütliche Atmosphäre unseres Hauses mit der ruhigen eigenen Terrasse. Hier liegt Ihnen der Lamer Winkel zu Füßen. Das Panorama unserer Acht-Tausender inspiriert zu den schönsten Ausflügen und Wanderungen in die umliegende Bergwelt. Egal, was Sie unternehmen wollen, Osser, Großer Arber oder unser Osserbad sind einfach zu erreichen. Entspannen Sie sich nach einem erlebnisreichen Tag auf Ihrer eigenen Panorama-Terrasse.

Da das Haus (2 Wohnungen) auf Hanglage gebaut ist, ist die Ferienwohnung genauso Erdgeschoss wie die Hauptwohnung und somit ist der Eingang zur Ferienwohnung mit einem eigenen Zugang ohne Barrieren, ohne Treppen, zu erreichen.

Handtücher und Bettwäsche (Betten sind bezogen) stehen Ihnen kostenlos zur Verfügung. Zusätzliche Decken und Kopfkissen auf Wunsch. Ebenso können Sie **kostenlos das Internet per W-Lan** nutzen.

Gästebewertung online oder auch direkt beim Gastgeber.

Aktuelle Informationen sind online sowie als Broschüren vorhanden.

Wohnbereich

TV-Flachbildschirm (Entertainment), Internet, Sitzgruppe, Wohnzimmertisch, Radio (CD, MP3, USB, Bluetooth), Kommode, Vitrine, Stehlampe, Minibar, Spielesammlung, Schachspiel



Küche

Spülmaschine, Backofen, Ceranfeld 4 Platten, Kaffeeautomat, Kaffee- und Pad-Maschine Senceo, Wasserkocher, Eierkocher, Toaster, Fondue, Mikrowelle, Sensor-Abfalleimer, Kühlschrank, extra Tiefkühlgerät, Bowle-Set, Geschirrtücher usw.



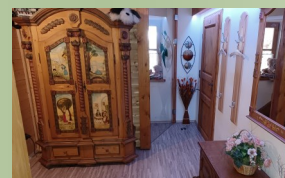
Essecke

Sitzgruppe mit Tisch, audiovisuelle Konferenzausstattung, Panoramablick



Diele

Garderobe, Schuhtruhe, Sitzbank, Spiegel, Bauernkleiderschrank, Hundestation, elektronisches Dartspiel



Schlafzimmer

Doppelbett mit verstellbarem 42er Lattenrost (1,00 m x 2,00 m/Bett), Molton-Hygieneunterlage, Nachtkonsolen, Nachttischlampen, Leseleuchten, TV-Flachbildschirm (Entertainment) mit Internet, Ganzkörperspiegel, Stummer-Diener, Funktelefon (eigene Rufnummer), Sensor-Nachtbodenbeleuchtung, LED-Wecker



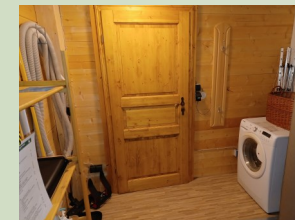
Bad

Wellness-Dusche, Toilette, Badkombination, Hocker, Hand- und Badetücher, Fön
Erstausstattung:
Seife, Shampoo, Kosmetiktücher etc.



Hauswirtschaftsraum

Hier können Sie bequem Ihre Koffer ablegen. Wasch-Trocknermaschine, Tischgrill, Schuhtrockner, Safe, Erste-Hilfe, Reinigungsutensilien, Flaschen-, Dosen-, Zeitungsbehälter, Zentralstaubsauger usw.



Terrasse/Garten

Sitzgruppe mit Tisch, Markise, Sonnenschirm 3 m mit Handkurbel, Liegestühle, Barbecue Grill mit dem "Culinary Modular System", Teich mit Sitzbank



Freisitz

Die Süd-Terrasse ist in der 1. Etage. Leicht über den Haupteingang ebenerdig erreichbar. Hier befindet sich auch der Schuhputzautomat



Service (kostenpflichtig)

Minibar, Brötchen-, Wäsche-, Transfer- (zum Bahnhof Lam) und Reinigungsservice während des Aufenthaltes



Gastfreund App für Android

FeWo-Info, Gastronomie, Veranstaltungen, Lamer-Winkel und alles Sehenswerte immer dabei

